



iScan

ИДЕАЛЬНОЕ ДИАГНОСТИЧЕСКОЕ ИЗОБРАЖЕНИЕ

ПОРТАТИВНЫЙ СКАНЕР УЗИ ДЛЯ РАБОТЫ В ЛЮБЫХ УСЛОВИЯХ



ТЕХНИЧЕСКИЕ ХАРАКТЕРИСТИКИ

Масса:	сканер УЗИ (без аккумулятора) 1720 г, аккумулятор 280 г
Размер:	17 см x 17 см x 6,5 см
Зонд электронный линейный:	7,5 МГц (диапазон частот 4 – 9 МГц) 96 кристаллов
Глубина проникновения:	до 4, 5, 6, 7, 10 и 12 см
Экран:	вертикальный, LED LCD 5"
Режим работы:	B, B+B, B+M
Источник питания:	внешний аккумулятор
время работы:	5 часов
время зарядки:	2 часа 30 мин
Память:	200 изображений, 50 последовательных cine loop (видео)
Cine-loop (видео)	256 кадров (20 сек.)
Трансмиссия данных до PC	USB кабель
Дополнительные функции в меню	фиксация изображения, измерение zoom 120%, 140% и 160%, регулировка усиления и гамма



мойка сканера УЗИ

DRAMINSKI iScan

Идеальный для работы в полевых условиях

Точность и достоверность в диагностировании коров и лошадей:

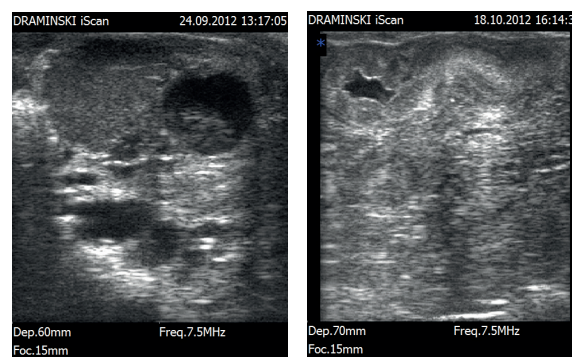
- Превосходное изображение
- Запись Cine-loop (видео)
- Очень легкий и портативный
- Противоударный и водонепроницаемый
- Мгновенная готовность к работе
- Быстрый гарантированный сервис

Стандартная комплектация включает:

- Сканер со встроенным линейным зондом
- 1 внешний аккумулятор
- Зарядное устройство
- USB кабель
- Ремень для переноски
- Чемодан для транспортировки
- Программное обеспечение, которое позволяет передавать изображения на компьютер
- Инструкция пользователя

Дополнительные аксессуары:

- Гель для УЗИ (250мл)
- Козырек (предохраняет от солнца)
- Накладка гелевая для обследования сухожилий и глазного яблока у лошадей
- Второй внешний аккумулятор



Корова – яичник с желтым телом

Телка – 28-й день стельности





DRAMIŃSKI 4Vet mini



также в версии
С ОЧКАМИ

ПРОФЕССИОНАЛЬНЫЙ ВЕТЕРИНАРНЫЙ УЗИ ДЛЯ ТОЧНОГО ОБСЛЕДОВАНИЯ МАЛЫХ И КРУПНЫХ ЖИВОТНЫХ:

- Профессиональный – высокое качество изображения
- Универсальный – для обследования малых и крупных животных
- Прочный – алюминиевый корпус
- Функциональный:
 - работа в режиме В, В+В, В+М
 - память на 200 cine loop (видео)
 - память на 200 изображений
 - передача изображений и кинопетли на внешний носитель
 - пошаговый zoom 60 – 200%
 - постпроцессинг

Стандартная комплектация включает:

- Сканер с электронным зондом
- 2 внешних аккумулятора
- Зарядное устройство
- Адаптер micro usb/usb 2.0
- Ремень для переноски и ремень поясной
- Гель для УЗИ (250 мл)
- Чемодан для транспортировки
- Инструкция пользователя

ТЕХНИЧЕСКИЕ ХАРАКТЕРИСТИКИ

Масса:	2060 г, аккумулятор – 280 г
Размер:	23 см x 17 см x 6 см
Электронные зонды:	зонд микро-конвексный: 6,5 МГц (4–9 МГц), зонд конвексный: 5,0 МГц (2–8 МГц), зонд линейный: 10 МГц (6–14 МГц), зонд линейный ректальный: 7,5 МГц (4–9 МГц)
Экран:	LED LCD 7"
Режим работы:	В, В+В, В+М
Источник питания:	внешний аккумулятор
Время работы:	3 часа 10 мин
Время зарядки:	2 часа 30 мин
Память:	200 изображений
Cine loop (видео)	200 кадров
Трансмиссия данных до PC	USB кабель
Дополнительные функции меню	Фиксация изображения, Zoom 60 – 200%, Функция на весь экран, Сохранение изображения и cine loop (видео) в память аппарата, Загрузка изображений и cine loop (видео) из памяти аппарата, Измерение.



Корова – матка



Овца – беременность.
Видимый позвоночник



DRAMIŃSKI ANIMAL profi 2



УНИВЕРСАЛЬНЫЙ ВЕТЕРИНАРНЫЙ СКАНЕР УЗИ ДЛЯ ДИАГНОСТИКИ МЕЛКИХ И КРУПНЫХ ЖИВОТНЫХ

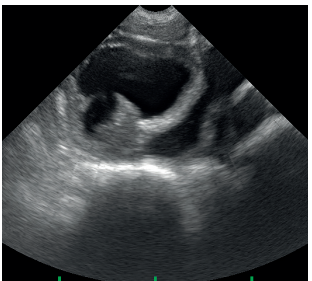
- Современный – монитор 7», широкий угол обзора
- Универсальный – для исследования малых и крупных животных
- Прочный – алюминиевый корпус
- Эффективный – питание от аккумуляторов
- Высокая устойчивость к воде, пыли и грязи
- Передача изображений и кинопетли на внешний носитель
- Постпроцессинг

Стандартная комплектация включает:

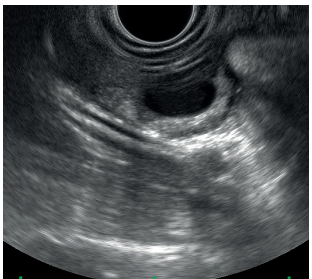
- Сканер с механическим секторным зондом (ректальный или абдоминальный)
- 2 аккумулятора
- Зарядное устройство
- Кабель USB
- Ремень для переноски и ремень поясной
- Гель для УЗИ (250 мл)
- Чемодан для транспортировки
- Инструкция пользователя

ТЕХНИЧЕСКИЕ ХАРАКТЕРИСТИКИ

Масса:	1530 г, аккумулятор – 280 г
Размер:	23 см x 17 см x 6 см
Зонд механический секторный:	5,0 МГц (диапазон частот 3,5 – 7 МГц) (абдоминальный или ректальный)
Глубина проникновения:	абдоминальный зонд до 7, 10, 12, 15 и 20 см ректальный зонд до 7, 10 и 12 см
Угол сканирования:	90° (абдоминальный зонд) 180° (ректальный зонд)
Экран:	LED LCD 7"
Режим работы:	В, В+В, В+М
Источник питания:	внешний аккумулятор
Время работы:	3 часа 10 мин
Время зарядки:	2 часа 30 мин
Память:	200 изображений
Cine loop (видео):	200 кадров
Трансмиссия данных до PC:	USB кабель
Дополнительные функции в меню:	фиксация изображения, измерение, регулировка усиления



Свинья – супоросность



Корова – яичник



DRAMIŃSKI SonoFarm mini



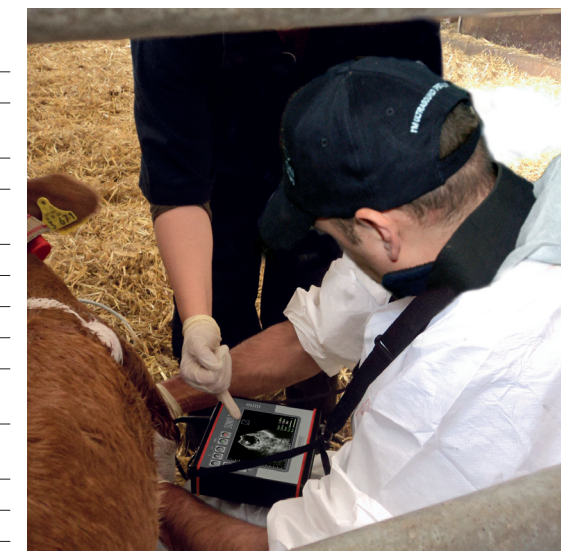
СОВРЕМЕННЫЙ УЛЬТРАЗВУКОВОЙ СКАНЕР ДЛЯ БЫСТРОГО ОБНАРУЖЕНИЯ БЕРЕМЕННОСТИ У СЕЛЬСКОХОЗЯЙСТВЕННЫХ ЖИВОТНЫХ

- Компактный, легкий и удобный - всего 1000г
- Сменные зонды - возможность подключения абдоминального и ректального зонда
- Очень прост в использовании благодаря интуитивной клавиатуре
- Экспресс-диагностика беременности свиноматок, овец, коз и других сельскохозяйственных животных
- Высокое качество изображения
- Долгое время работы от одного аккумулятора - 6 часов
- Предназначен для заводчиков, осеменаторов и ветеринарных врачей

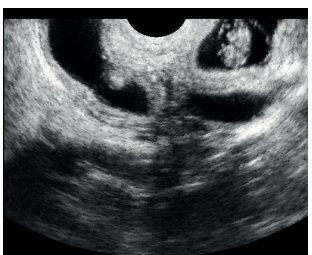
Стандартная комплектация включает: сканер с механическим секторным зондом (абдоминальным, ректальным или «Down Fire»), 1 внешний аккумулятор, зарядное устройство, комплект кабелей, ремень для переноски, гель для УЗИ (250 мл), чемодан для транспортировки, инструкция пользователя

ТЕХНИЧЕСКИЕ ХАРАКТЕРИСТИКИ

Способ визуализации	В-режим
Частота зондов	5,0 MHz
Тип зонда	секторные, механические (абдоминальный, ректальный, «Down Fire»)
Глубина сканирования	до 25 см
Угол сканирования	90° – абдоминальный зонд и «Down Fire», 180° – ректальный зонд
Экран	LCD LED 5,0"
Клавиатура	мембранная
Источник питания	внешний аккумулятор Li-Ion 14,4 В; 3,1А-ч
Время непрерывной работы	6 часов
Время зарядки аккумулятора	2 часа и 30 мин
Индикатор разрядки аккумулятора	автоматический – звуковой сигнал и графический индикатор
Габариты	дл. 175 x шир. 145 x выс. 60 мм
Вес	сканер 970 г, зонд 250 г, аккумулятор 280 г
Температура работы	+5 °C до +40 °C
Температура хранения	0 °C до +45 °C



Свинья – супоросность 28-й день



Корова - стельность 34-й день