

DRAMIŃSKI GMDM (тип WZW-2)



Влагомер зерна плотности I со встроенными весами

- рекомендуется для фирм скупающих зерно
- предельная точность измерений (менее 0,5 % для кондиционного зерна) благодаря специальной системе весов
- легкий в обслуживании
- устройство с функциями
- измерение влажности (%),
- измерение плотности внасыпь (кг/г)
- запрограммирован для следующих видов

- рапс 4,0 % – 20,0 %
- тритикале 9,0 % – 24,0 %
- рожь 9,0 % – 24,0 %
- ярьный ячмень 9,0 % – 24,0 %
- пшеница обыкновенная 9,0 % – 24,0 %
- овес 9,0 % – 24,0 %
- пшеница высококачественная 9,0 % – 24,0 %
- кукуруза 9,0 % – 24,0 %

Технические данные:

масса:	1490 г
размеры:	д. 19,5 см, ш. 16,0 см, в. 12,5 см
дисплей:	жидкокристаллический, буквенно-цифровой 2 x 16 знаков
питание:	встроенные никель-кадмиевые батарейные блоки емкостью 1000 мАч
приблизительное время непрерывной работы при полной зарядке:	ок. 45 часов
индикатор низкого заряда батарейки:	автоматическая сигнализация
способ загрузки камеры:	полуавтоматический, из специального дозатора
метод измерения влажности:	объемно-весовой
значения делений:	температура - 1°C, влажность – 0,1 %
компенсация температуры:	автоматическая



четкий дисплей и функциональная клавиатура



точный полуавтоматический дозатор



измерительная камера с датчиком температуры

DRAMIŃSKI НММ



Влагомер для сена и прессованной соломы

- точное измерение влажности сена и соломы в тюках или брикетах
- точное измерение температуры
- показание средней, минимальной и максимальной величин влажности исследуемой партии сена или соломы на основании 50 зарегистрированных измерений
- дополнительно может применяться при измерении влажности тюков табака и других прессованных растительных материалов
- незаменим при хранении урожая
- очень долговечный
- энергосберегающий
- возможность изменения показаний

Технические данные:

масса:	780 г (версия с кабелем), 640 г (версия без кабеля)
длина рабочей части зонда:	56 см (версия с кабелем), 54 см (версия без кабеля)
длина соединительного кабеля:	140 см
питание:	одна батарейка 9 В, тип 6F-22
приблизительное время непрерывной работы на 1 батарейке:	ок. 100 часов
индикатор низкого заряда батарейки:	автоматическая сигнализация
дисплей:	жидкокристаллический; 3,5 цифр
метод измерения влажности:	сопротивлением
диапазон измерения влажности:	10 – 80 %
диапазон измерения температуры:	1 – 100 °C



специальная рукоятка, облегчающая вставление зонда в сильно прессованный материал



четкий дисплей и функциональная клавиатура

DRAMIŃSKI TwistGrain



Масштаб 1:1

Влагомер зерна со сжатием образца

- точное и быстрое измерение - средняя точность измерения $\pm 0,5\%$ для кондиционного зерна
- возможность изменения показаний
- возможность добавления новых сортов в список пользователем
- отображение среднего результата 3 последних измерений
- интуитивное меню на нескольких языках
- вид зерна и диапазон измерений:

- Арахис 3,0% – 20%	- Перец черный 6,0% – 13%	- Рожь 9,0% – 30%
- Боб 8,0% – 30%	- Подсолнечник 5,0% – 27%	- Соя 7,0% – 25%
- Горох 10% – 17%	- Просо 4,0% – 18%	- Сорго 6,5% – 29%
- Гречиха 10% – 17%	- Пшеница твердая 9,0% – 30%	- Тритикале 9,0% – 30%
- Какао 6,0% – 20%	- Пшеница 9,0% – 30%	- Фасоль красная 8,0% – 22%
- Кофе зеленый Арабика 8,0% – 30%	- Овес 9,0% – 30%	- Фасоль мунг 8,5% – 20%
- Кофе зеленый Robusta 8,0% – 30%	- Рапс 4,5% – 25%	- Чечевица 8,0% – 20%
- Кукуруза 9,0% – 25%	- Рис белый 8,0% – 25%	- Ячмень 9,0% – 30%
- Кукуруза 25% – 40%	- Рис коричневый 8,5% – 25%	
- Люпин узколистный 7,0% – 30%	- Рис неочищенный 8,5% – 33%	

Кроме того, по желанию Клиента, мы можем ввести калибровки:

- Крупа пшено 4,0% – 21,5%	- Плевел многолетний 6,0% – 22%	- Свёкла (корнеплод) 6,0% – 16,5%
- Морковь посевная 6,0% – 18%	- Пшеничные отруби 6,0% – 17%	- Укроп огородный 4,0% – 18%
- Огурец 6,0% – 15%	- Рыжик 4,5% – 15%	- Чертополох 4,5% – 22%

* Перед покупкой существует возможность расширения списка видов. Если Вы заинтересованы, свяжитесь с нами.

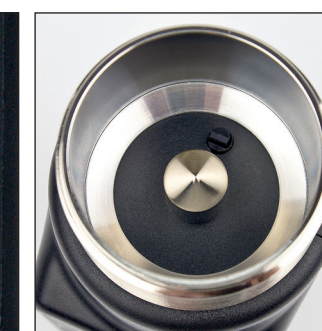
Технические данные:

масса:	500 г
размеры:	16,5 см x 7,0 см x 7,5 см
дисплей:	жидкокристаллический, графический со светодиодной подсветкой
питание:	4 щелочных батарейки тип AA, 1,5 В и 1 батарейка тип CR2032, 3 В

приблизительное время непрерывной работы на 1 комплекте батареек:	около 29 часов
индикатор низкого заряда батарейки:	автоматическая сигнализация
способ загрузки камеры:	ручной
метод измерения влажности:	сопротивлением
значения делений:	температура - 1°C, влажность – 0,1 %
компенсация температуры:	автоматическая



подсвечиваемый дисплей с регулировкой яркости и времени подсветки



точная измерительная камера с датчиком температуры



сигнализирующая нажимная гайка



подвесной транспортировочный чехол

DRAMIŃSKI GMM



Влагомер зерна

- Быстрое измерение влажности ($\pm 1\%$ для кондиционного зерна) и температуры
- большое количество калибровок (39 видов), изменяемых пользователем
- питание от батареек
- легкий в обслуживании
- виды зерна и диапазоны измерений (можно приобрести в двух версиях)

– рожь 7,6% – 35,0%	– горох 8,0% – 33,0%	– клевер ползучий 4,8% – 25,0%
– пшеница 7,2% – 35,0%	– горох Písum L 7,8% – 35,0%	– мелкая фасоль 8,9% – 30,4%
– пшеница качественная 7,3% – 35,0%	– рапс 4,0% – 33,0%	– фасоль Phaseolus spp. 8,9% – 30,0%
– тритикале 7,4% – 35,0%	– фасоль 7,7% – 30,0%	– горчица белая 7,3% – 21,6%
– ячмень яровой 8,0% – 35,0%	– кукуруза 8,0% – 43,0%	– просо 4,0% – 18,6%
– овес 8,0% – 35,0%	– кукуруза 8,0% – 43,0%	– соя 7,5% – 28,8%
– гречиха 6,5% – 35,0%	– лущённый подсолнечник 6,0% – 14,9%	– сорго 7,5% – 28,8%
– боб 7,9% – 35,0%	– не лущённый подсолнечник 5,5% – 15,6%	– лён 5,4% – 20,5%
– люпин жёлтый 6,6% – 35,0%	– райграс 6,4% – 22,0%	– белый рис 7,4% – 18,2%
– люпин узколистный 7,5% – 35,5%	– клевер луговой 5,7% – 26,3%	– нешлифованный рис 9,1% – 21,4%
		– кофе 7,7% – 30,0%

Кроме того, по желанию Клиента, мы можем ввести калибровки:

- | | | |
|---|---|----------------------------------|
| – пшеница каша 3,2% – 21,5% | – перловая крупа – крупная 9,0% – 21,4% | – чертополох 8,0% – 35,0% |
| – кукурузная крупа 8,0% – 25,0% | – манная крупа 6,5% – 18,0% | – вишневые косточки 7,4% – 31,2% |
| – перловая крупа – маленькая 8,0% – 20,0% | – зародыши пшеницы 9,9% – 21,0% | – урд 5,0% – 35,0% |
| – перловая крупа – средний 8,0% – 20,0% | – кормовая свекла 7,7% – 23,3% | – бобы мунг 5,0% – 35,0% |
| | – сахарная свекла 9,0% – 26,2% | – джут семена 5,0% – 35,0% |
| | | – лук семена 5,0% – 35,0% |

Технические данные:

масса:	940 г
размеры:	д. 25,0 см, ш. 16,0 см, в. 11,5 см
дисплей:	жидкокристаллический, буквенно-цифровой 2 x 16 знаков
питание:	одна щелочная батарейка 9 В, тип 6LF-22
Время работы от батареи:	ок. 45 часов
индикатор разрядки батареи:	автоматическая сигнализация
способ загрузки камеры:	ручной
метод измерения влажности:	объемный
значения делений:	температура - 1°C, влажность – 0,1 %
компенсация температуры:	автоматическая
диапазон измерения температуры:	0 – 70 °C

* Перед покупкой можно расширить перечень сортов. Если Вы заинтересованы, свяжитесь, пожалуйста, с нами



прочная измерительная камера с датчиком температуры



четкий дисплей и функциональная клавиатура



удобный дозатор с задвижкой

DRAMIŃSKI GMMpro



Влагомер зерна со встроенными весами

- рекомендуется для производителей зерна и рапса
- для фирм, занимающихся покупкой и хранением зерна
- для фирм, производящих корма из закупленного зерна
- встроенная весовая система значительно увеличивает точность измерения ($\pm 0,5\%$ для стандартного зерна)
- питание от батареек
- влагомер запрограммирован для следующих сортов:

- | | |
|------------------------------|---|
| – рапс 4,0% – 20,0% | – пшеница обыкновенная 9,0% – 24,0% |
| – тритикале 9,0% – 24,0% | – овес 9,0% – 24,0% |
| – рожь 9,0% – 24,0% | – пшеница высококачественная 9,0% – 24,0% |
| – яровой ячмень 9,0% – 24,0% | – кукуруза 9,0% – 24,0% |

Технические данные:

масса:	1595 г
размеры:	д. 25,0 см, ш. 16,0 см, в. 12,0 см
дисплей:	жидкокристаллический, буквенно-цифровой 2 x 16 знаков
питание:	одна щелочная батарейка 9 В, тип: 6LF22
приблизительное время непрерывной работы на 1 батарейке:	ок. 28 часов
индикатор низкого заряда батарейки:	автоматическая сигнализация
способ загрузки камеры:	ручной
метод измерения влажности:	объемно-весовой
значения делений:	температура - 1°C, влажность – 0,1 %
компенсация температуры:	автоматическая



точная измерительная камера с датчиком температуры



четкий дисплей и функциональная клавиатура



специальный полуавтоматический дозатор

DRAMIŃSKI GMS



Влагомер зерна с дроблением образца „Grain Master”

- дробление образца гарантирует быстрое и точное измерение ($\pm 1,0\%$ для кондиционного зерна)
- отображение среднего значения 3 последних измерений
- долговечная и прочная конструкция
- с помощью входящего в комплект ключа сжатие образца не требует применения большой силы
- измерительную камеру легко чистить, благодаря специальной щетке
- возможность изменения показаний
- вид зерна и диапазон измерений:

- | | |
|-----------------------------------|----------------------------|
| – рапс 4,5% – 30% | – яровой ячмень 9,5% – 30% |
| – рожь 9,5% – 29% | – пшено рожь 9,5% – 29% |
| – качественная пшеница 9,5% – 30% | – овес 9,5% – 30% |
| – обыкновенная пшеница 9,5% – 30% | – кукуруза 9,5% – 40% |

Технические данные:

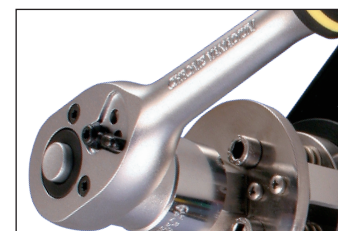
масса:	1160 г
размеры:	д. 21,5 см, ш. 11,0 см, в. 10,5 см
дисплей:	жидкокристаллический, буквенно-цифровой 2 x 16 знаков
питание:	одна щелочная батарейка 9 В, тип 6LF-22
приблизительное время непрерывной работы на 1 батарейке:	ок. 30 часов
индикатор низкого заряда батарейки:	автоматическая сигнализация
способ загрузки камеры:	ручной с использованием специальной мерки
метод измерения влажности:	сопротивлением
компенсация температуры:	автоматическая



очень прочная измерительная камера с датчиком температуры и дробильными дисками из закаленной оцинкованной инструментальной стали



четкий дисплей и функциональная клавиатура



удобный ключ типа погремущка