



SonoFarm *mini*

СОВРЕМЕННАЯ ТЕХНОЛОГИЯ НА ВАШЕЙ ФЕРМЕ

... для наилучших животноводов



Быстрое и простое определение беременности у мелкого скота

- прост в применении
- полностью портативный
- прочный алюминиевый корпус
- сервисное обслуживание 48 часов

Стандартное оснащение включает:

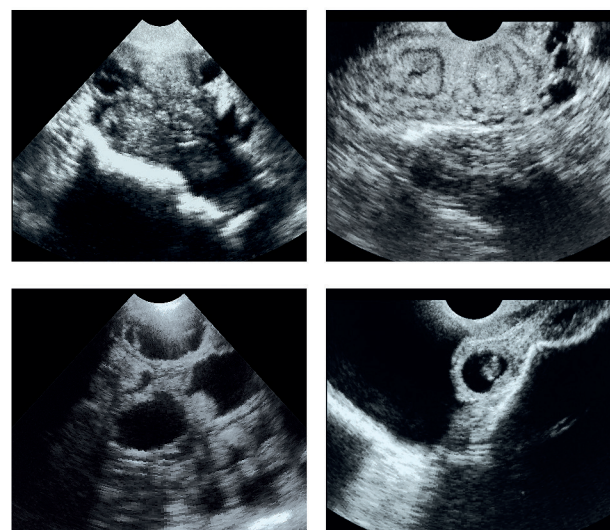
- сканер с постоянно подключенным абдоминальным зондом 5.0 МГц
- встроенный аккумулятор
- зарядное устройство
- гель ультразвукографический
- футляр для перевозки
- руководство по эксплуатации

Маленький аппарат – большие возможности!

**Эффективность 100% –
– подтверждено животноводами**

ТЕХНИЧЕСКИЕ ХАРАКТЕРИСТИКИ

Способ визуализации	B-режим
Частота зондов	5,0 MHz
Тип зонда	секторные, механические (абдоминальный, ректальный, «Down Fire»)
Глубина сканирования	до 25 см
Угол сканирования	90° – абдоминальный зонд и «Down Fire», 180° – ректальный зонд
Экран	LCD LED 5,0"
Клавиатура	мембранная
Источник питания	внешний аккумулятор Li-Ion 14,4 В; 3,1А·ч
Время непрерывной работы	6 часов
Время зарядки аккумулятора	2 часа и 30 мин
Индикатор разрядки аккумулятора	автоматический – звуковой сигнал и графический индикатор
Габариты	дл. 175 x шир. 145 x выс. 60 мм
Вес	сканер 970 г, зонд 250 г, аккумулятор 280 г
Температура работы	+5 °С до +40 °С
Температура хранения	0 °С до +45 °С



СОЗДАНО ДЛЯ РАБОТЫ НА ФЕРМЕ





DRAMIŃSKI детектор течки



Преимущества для животноводства:

- экономия времени, предназначенного для наблюдения скота,
- экономия ценного семени, благодаря оплодотворению или инсеминации в оптимальный момент,
- экономия корма и сокращение периода между очередными беременностями посредством исключения тихих течек,
- подтверждение раннего срока беременности - соответствующее отношение к беременной самке.

Соответствующая дата оплодотворения или инсеминации оказывает существенное влияние на достижение успеха при разведении и выращиванию скота.

Детектор течки позволяет животноводу определить наилучший момент в период полового цикла, когда происходит овуляция (в период тихой течки также).

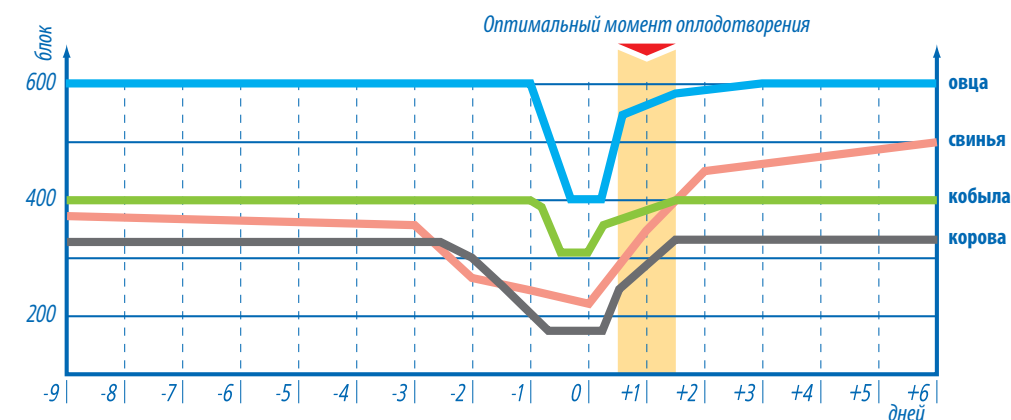
Во время цикла состав влагалищной слизи подвергается изменениям, что влияет на его свойства токопроводимости. Детектор посредством регистрации изменений электрического сопротивления влагалищной слизи позволяет обнаружить те симптомы, которые сигнализируют приближение овуляции.

Детектор течки, кроме определения наилучшего времени опло-

дотворения, может быть предназначен также для подтверждения раннего срока беременности. В том случае, если самка не беременна, аппарат позволяет определить очередную течку, появляющуюся в эти дни. Измерения заключаются во вложении зонда с двумя электродами во влагалище самки и снятии результата измерения. Для того, чтобы обнаружить течку и ранний срок беременности, следует выполнять по одному или по два измерения ежедневно в течение нескольких дней подряд. Ранний срок беременности определяется посредством обнаружения отсутствия изменений сопротивления, типичных для течки (см. график).

Детекторы производятся в версиях для:

- коров и кобыл
- свиноматок
- овец и коз



Примеры типичных изменений электросопротивления влагалищной слизи, регистрируемых тестером течки фирмы DRAMIŃSKI.



DRAMIŃSKI Ультразвуковой детектор беременности



Эффективная и ранняя диагностика беременности

- определение раннего срока беременности позволяет быстрее отделить беременные самки от бесплодных
- быстрое наведение порядка среди групп скота ограничивает безвозвратные материальные потери
- ранняя диагностика с наивысшей эффективностью помогает принять соответствующие решения при организации размножения

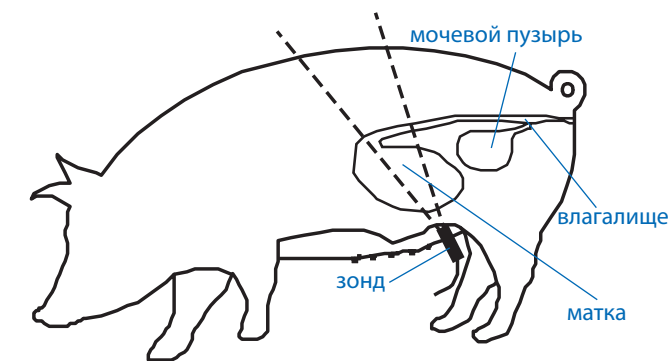
Ультразвуковой тестер предназначен для подтверждения беременности посредством обнаружения присутствия околоплодных вод в матке. Здесь используется принцип отражения ультразвуковых волн. Приложенный к телу самки зонд аппарата отправляет пучок ультразвуков, которые после отражения от заполненной жидкостью задней полости матки возвращаются к зонду, вызывая изменение сигнала, генерируемого аппаратом. Оптимальный день исследования зависит от вида животного и вычисляется на основании дня оплодотворения или инсеминации. Тест следует непременно повторить в оптимальный момент, если проверялся очень ранний срок беременности.

Действия, выполняемые во время обследования

- наконечник зонда и кожу животного увлажнить маслом
- приложить зонд к телу самки в определенном месте (3 см над линией сосков и 5 см от задней ноги), направляя пучок по направлению к голове под углом 45°
- установление хорошего контакта с телом животного сигнализирует пульсирующий звук и зелёный диод
- маневрировать медленно зондом так, чтобы ультразвуки попали на заполненную около-плодными водами матку; изменение звуко-вого и светового сигнала на интенсивно пульсирующий обозначает подтверждение беременности

Тестер производится в версиях для

- свиноматок
- овец и коз



Вид скота	дни исследования от и до	оптимальный день исслед
свинья	18 – 75	25 – 30
овца	50 – 100	70
коза	40 – 100	60 – 70



DRAMIŃSKI детектор Mastitis



Диагностика самой ранней фазы болезни – это способ производства молока наивысшего качества

- очистка вымени и мониторинг состояния вымени одновременно
- оценка состояния четвертинок вымени на основании изменения сопротивления молока
- прочный и водостойкий корпус позволяет работать даже в наиболее трудных условиях

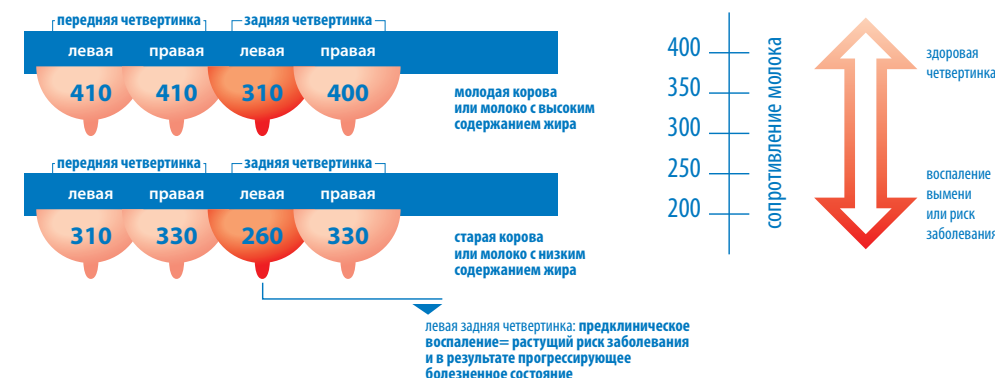
При разведении молочных коров одной из самых больших проблем является частое воспаление вымени – MASTITIS.

Особо дорогостоящим является предклиническое состояние воспаления, называемое *Mastitis Subclinica*. В таком состоянии молоко не проявляет изменений вкуса и вида, а вымя не имеет заметных болезненных изменений. Однако молоко из большой четвертинки вымени – плохого качества, а у самой четвертинки – ограниченная продуктивность.

Установлено, что развитию предклинического состояния сопутствует ряд незаметных в обычном режиме изменений. Существенным фактором является **рост содержания соли в молоке**, оказывающей решающее влияние на уменьшение электрического сопротивления молока. Описанная выше зависимость между сопротивлением молока и здоровым состоянием вымени используется в **детекторе Mastitis** Фирмы DRAMIŃSKI.

Систематическая очистка и мониторинг состояния здоровья вымени – это необходимый элемент профилактики

Примеры:



Мастит начинается раньше, чем вы думаете!